



FAMILIE Cantharidae

GATTUNGEN *Absidia* / *Rhagonycha*

ARTEN *Absidia* sp. / *R. translucida*

Absidia sp.

3. Fühlerglied kürzer als das folgende und zur Spitze geringfügig verbreitert

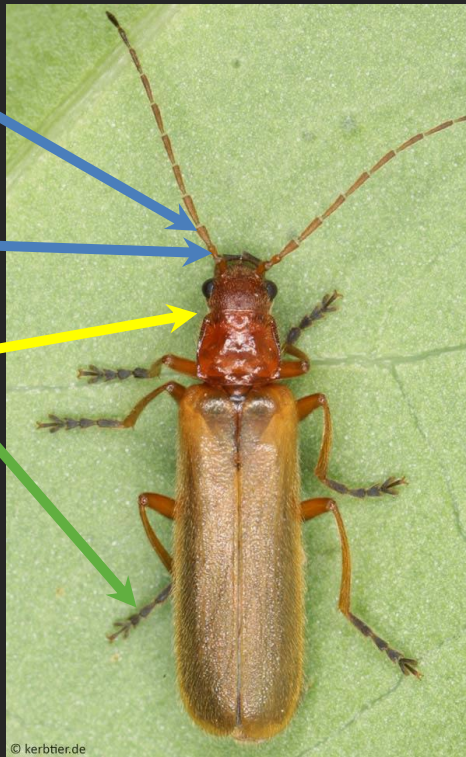
Das kurze 2. Fühlerglied nicht dunkler als das 1. oder 3. Fühlerglied

Halsschild-Vorderrand ± gerade

Tarsen angedunkelt

Bitte beachten: Die Form von Kopf und Augen in den hier gezeigten Bildern ist kein Unterscheidungsmerkmal. Das Tier links ist ein Weibchen, rechts ist ein Männchen abgebildet.

Absidia rufotestacea
Foto © Dr. Benisch



© kerbtier.de

Rhagonycha translucida

3. Fühlerglied ebenso lang und schlank wie das folgende

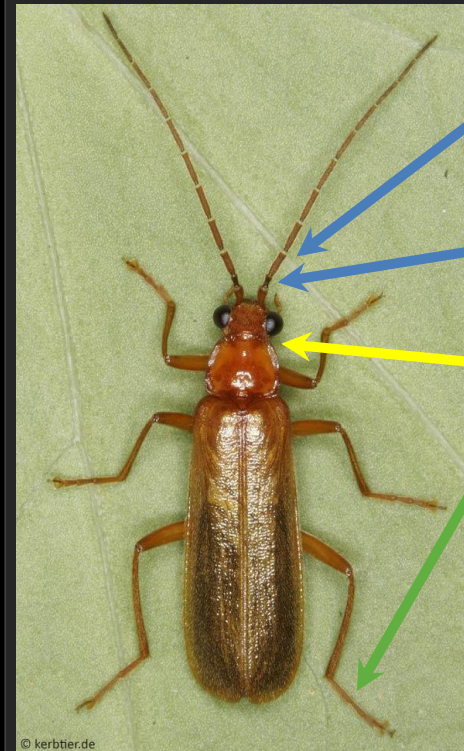
Das kurze 2. Fühlerglied erkennbar dunkler als das 1. oder 3. Fühlerglied *

Halsschild-Vorderrand mehr gerundet

Tarsen hell

* Die Farbe des 3. Fühlerglieds ist ein gutes Merkmal für die mitteleuropäischen Arten (inklusive Mittelgebirge und Alpen). Für Tiere aus dem Balkangebirge und dem Kaukasus ist es nicht geeignet.

Rhagonycha translucida
Foto © Dr. Benisch



© kerbtier.de

Merkmale nach H. Kliesch