



FAMILIE Drilidae

GATTUNG *Drilus*

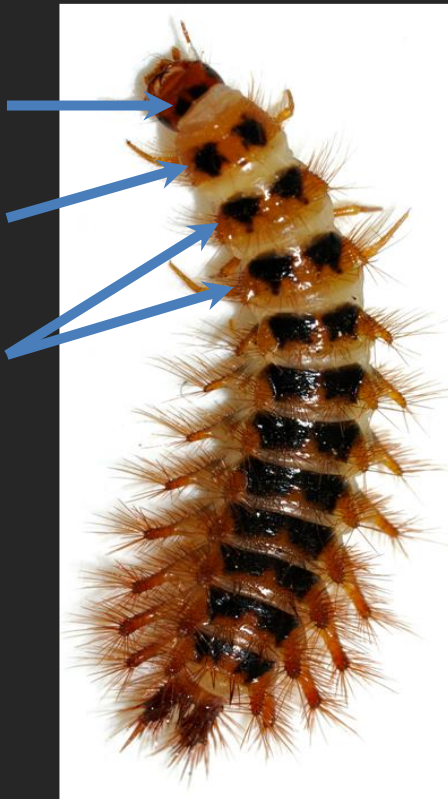
ARTEN *D. concolor* / *flavescens*

### *Drilus concolor*

Schwarze Flecken oder schwarzes Band auf dem Scheitel

Flecke auf dem 1. Thorax-Segment gut ausgebildet

Flecke auf dem 2. und 3. Thorax-Segment trapezförmig, wenig eingekerbt



*Drilus concolor*, 3. Larvenstadium  
Foto © Foren-User Kryp

### *Drilus flavescens*

Keine schwarze Flecken oder schwarzes Band auf dem Scheitel

Flecke auf dem 1. Thorax-Segment fehlend oder sehr schwach

Flecke auf dem 2. und 3. Thorax-Segment tief eingekerbt



*Drilus flavescens*, 3. Larvenstadium  
Foto © Foren-User Chris

Merkmale nach Baalbergen et al., *Drilus* larvae in the Netherlands (Coleoptera:Elateridae: Drilini), *Entomologische Berichten* 76 (5): 165-173